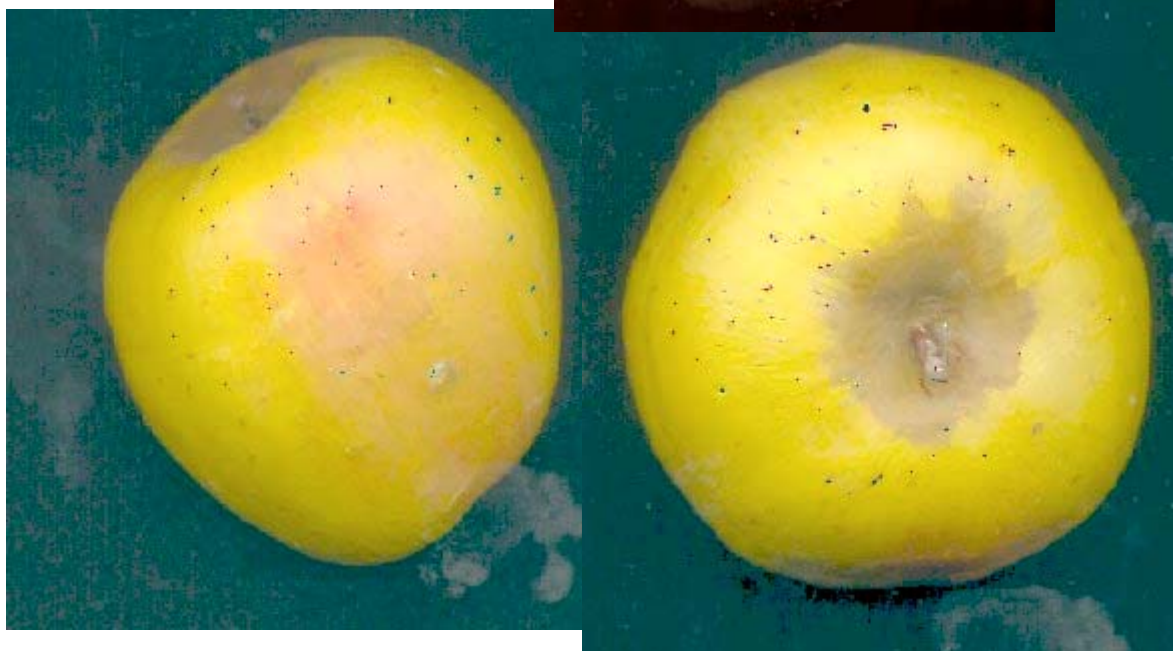
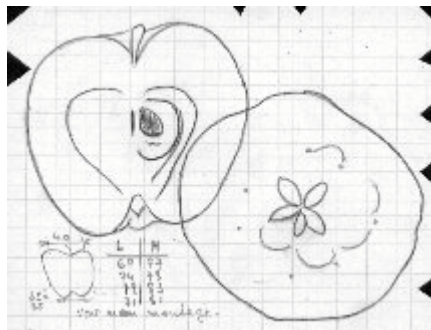


CABARET

Fichier choisel Jean-Louis 1993-2003 ©



ORIGINE : Nord, Pas-de-Calais. Origine: Flandres. J'ai trouvé un sujet à 59270-Bailleul.

SYNONYMES : Cabarette. Sous cette appellation elle est utilisée comme pomme à jus et à cidre à moins que ce ne soit un clone assez ressemblant.

MATURITE-CONSOMMATION : Récolte fin octobre. Consommation: 02/05, parfois 07.

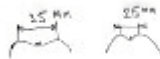
FORME : Grosse, L=74mm., H=68mm. ou L=74mm., H=78mm. ou L=79mm., H=83mm. ou L=71mm., H=81mm.- Plus large et, souvent, plus haut que large et H=L. Conique, pourtour irrégulier, voire côtelé. Poids=180g. environ.

EPIDERME : Lisse, jaune d'or parfois voilé ou à peine lavé de rose à l'insolation. Nombreuses et grosses lenticelles gris cendre, évidentes, pas très régulières plus ou moins anguleuses pour certaines.

CUVETTE du PEDONCULE : Moyenne à large, plus ou moins évasée , mi profonde. Un peu irrégulière au pourtour. A peine ou bien fauve qui, parfois, déborde du sommet en tache non rayonnante.

PEDONCULE : Gros, court, parfois aplati sur sa longueur au lieu d'avoir une section ronde , parfois fin. Ne dépasse pas le sommet, sinon de moins 5mm.

CUVETTE de L'ŒIL : Très large(de 25 à 35mm.), profonde, plissée, parfois mamelonnée sur le sommet. Traces fauves ou petits points fauves. Parfois asymétrique. Tantôt étroite, tantôt large au sommet:



ŒIL : Grand, clos.

CHAIR : Blanche, ferme, au 09/03/93, acidulée, un peu juteuse, croquante, pas trop sucrée, parfumée, bonne encore au 20/03/93 et plus tard.

LOGES à PEPINS : Hautes et larges, à peine fendillées-feutrées , closes. Six gros et hauts pépins pointus, brun plus ou moins clair.

OBSERVATIONS : Floraison moyenne saison. Arbre vigoureux, fertile. Très peu de tavelure. Le fruit ne gèle pas facilement sur l'arbre. Variété rustique.

REFERENCES :Choisel jean-louis.(Etude, coupes, fruits moulés couleurs , trois vues)©1993-2002

BIBLIOGRAPHIE: "Le Verger français", 1948, p.147